

# WEB TV

UN UNICO CANALE PER TUTTI I TUOI CONTENUTI

# WEB TV

Comunica e promuove contenuti video in modalità **live** o **on demand** su ogni dispositivo. Crea nuovi **canali di comunicazioni e ingaggio** con clienti, dipendenti e cittadini.

È una Piattaforma Digitale per **aggregare, gestire, pubblicare e visualizzare video live** o **on demand** e in modalità **multi device** (desktop, tablet, mobile...).

È una soluzione completa, scalabile e innovativa, realizzata con tecnologie di ultima generazione utilizzate dai maggiori player di **video streaming**.

Compatibile con tutti gli standard video più moderni, **garantisce la continuità** del servizio e la **migliore qualità di riproduzione** video, senza pause iniziali o interruzioni, **ottimizzando l'utilizzo della banda** tramite la generazione automatica di copie a bitrate differenti configurabili.

È un sistema stand alone fornito **in cloud** oppure **on premise** che rispetta i più elevati standard di **sicurezza** e di **affidabilità** del servizio.



# VANTAGGI

---

- Creazione di **unico canale** per diffondere i propri **contenuti**.
- **Produzione, gestione e distribuzione** di contenuti **video** in modalità **multi device** (desktop, tablet e mobile).
- Visualizzazione **live e on demand**.
- Maggiore **interazione e ingaggio** degli **utenti**: le funzionalità “like”, “aggiungi a preferiti”, “inserisci commento”, “condividi per email” (mailing list per le intranet), garantiscono un forte coinvolgimento.
- **Nessun limite geografico**: diffusione, **audience e target** potenzialmente **illimitati**.
- **Riduzione dei costi** di produzione e di trasmissione.
- **Migliore qualità** di riproduzione video: download e visualizzazione ottimizzata fino all’HD, anche su dispositivi mobili.
- **Gestione ottimale** della **banda**.
- Sistema di **gestione dei contenuti** intuitivo ed efficiente. Possibilità di **retrodatare** i nuovi contenuti caricati.
- Reportistiche avanzate di **media-tracking**.
- **Sicurezza**: richiede l’utilizzo di un token di autorizzazione per visualizzare i contenuti.

# QUALI ESIGENZE SODDISFA

---

## PER LE AZIENDE

- Permette di **raccontare** la propria **attività**, di far conoscere e **promuovere** i propri **prodotti**, di trasmettere **contenuti** emozionali, istituzionali, promozionali e didattici.
- Crea un **filo diretto** con clienti e dipendenti.
- **Comunica** la **linea strategica** stabilita.
- **Diffonde** la **cultura aziendale**, i risultati conseguiti e le iniziative intraprese.
- Crea **report specifici per le intranet** (informazioni geolocalizzate, ruoli, gruppi di lavoro, gruppi di appartenenza)
- Raccoglie **dati strategici** per il marketing.

## PER GLI UTENTI

- **Informa** sugli **eventi** e **forma** sulle **procedure**.
- Incrementa il **coinvolgimento** verso tutte le attività dell'Azienda, dell'Ente o della Pubblica Amministrazione.
- Facilita la **partecipazione attiva** grazie alle funzionalità di social engagement.
- Permette **l'aggiornamento in tempo reale** su ogni tipo di dispositivo.

# MODULI

---



**SITO WEB** per la fruizione di video e l'interazione dell'utente tramite funzionalità avanzate.



**MOTORE DI STREAMING** Nimble Streamer, il più performante disponibile sul mercato. Garantisce la migliore qualità di riproduzione video, senza buffering o interruzioni, ottimizzando l'utilizzo della banda: supporta 15.000+ visualizzatori simultanei per singola istanza server.



**CMS (Content Management System)** di ultima generazione per l'inserimento, l'indicizzazione, la pubblicazione, la modifica e la cancellazione in pochi istanti di qualsiasi contenuto multimediale. È dotato di applicazioni avanzate, di un'efficace ed efficiente gestione dei contenuti e delle funzionalità di front-end.



Sistema evoluto di **WEB ANALYTICS** per raccogliere i dati relativi al comportamento degli utenti e analizzarli in chiave marketing.

# KEY FEATURES

## Supporto multi provider

### Analytics

Google Analytics / Tag Manager  
+ Trackset

## Architettura ad alta affidabilità

nella configurazione consigliata\*  
garantisce una continuità del servizio  
superiore al 99,99%

## Elevati standard di

### sicurezza

tutte le risorse (video, contenuti,  
thumbnail...) richiedono l'utilizzo  
esplicito di un token di  
autenticazione

## Gestione del multi-bitrate

### adattivo

consente agli utenti di visualizzare i  
video nella migliore qualità di banda  
disponibile, senza pause iniziali o  
interruzioni, generando in automatico  
copie a bitrate differenti

## Funzionalità «Legacy»

possibilità di retrodatare i nuovi  
contenuti per una gestione  
completa degli archivi video

## Massima Compatibilità

con tutti gli standard video più moderni  
(MPEG-DASH e HLS + fMP4 )



**WEB TV**

\* CONFIGURAZIONE CONSIGLIATA: 2 istanze Application Server, 2 Server Streaming Video, 3 istanze per Database, Cache Redis Cloud, Storage Cloud

# SITO WEB

Vetrina multimediale e multi-device per la fruizione immediata dei video e l'interazione degli utenti.

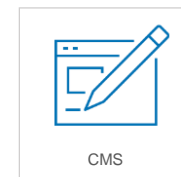


- Tecnologia **responsive**: la piattaforma è sviluppata in HTML5 responsive per la fruizione da desktop, tablet e mobile.
- Miglior motore di ricerca e funzionalità di transcodifica su bit-rate adattivi ottimizzano il download e la visualizzazione fino all'HD, anche su dispositivi mobili.
- **Sistema integrato** in linea con le piattaforme video più diffuse (Youtube, Vimeo, Netflix) e **personalizzabile** in base alla comunicazione integrata aziendale.
- **Single Page Application** garantisce l'istantanea visualizzazione delle informazioni.

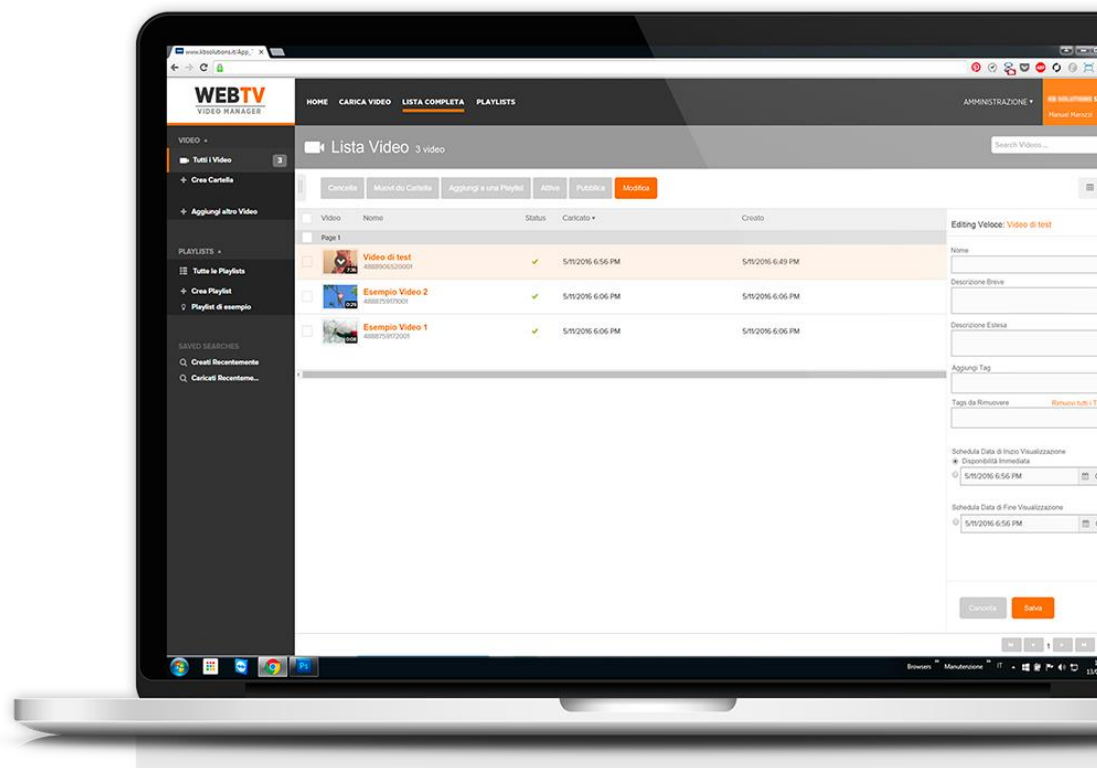


# CONTENT MANAGEMENT SYSTEM

Consente l'inserimento, l'indicizzazione, la pubblicazione, la modifica e la cancellazione **in pochi istanti** di **qualsiasi contenuto multimediale**.



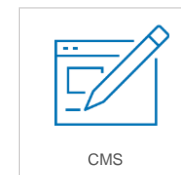
- **Upload contenuti** per singolo video, intera libreria o da server FTP.
- **Codifica multicanale** per distribuzione video su desktop e mobile da un unico file sorgente.
- **Organizzazione della libreria** per temi, tag...
- **Gestione avanzata dei tag**, anche per creare palinsesti personalizzati.
- **Algoritmo proprietario di individuazione dei video correlati** e contenuti con **preview dinamica** dei risultati per singolo video.
- **Pubblicazioni differite** e visualizzazione anteprime su pagine riservate.
- **Motore di ricerca full text** per una veloce reperibilità dei contenuti.
- **Gestione completa degli archivi** video con funzionalità «**legacy**» per retrodare i nuovi contenuti.



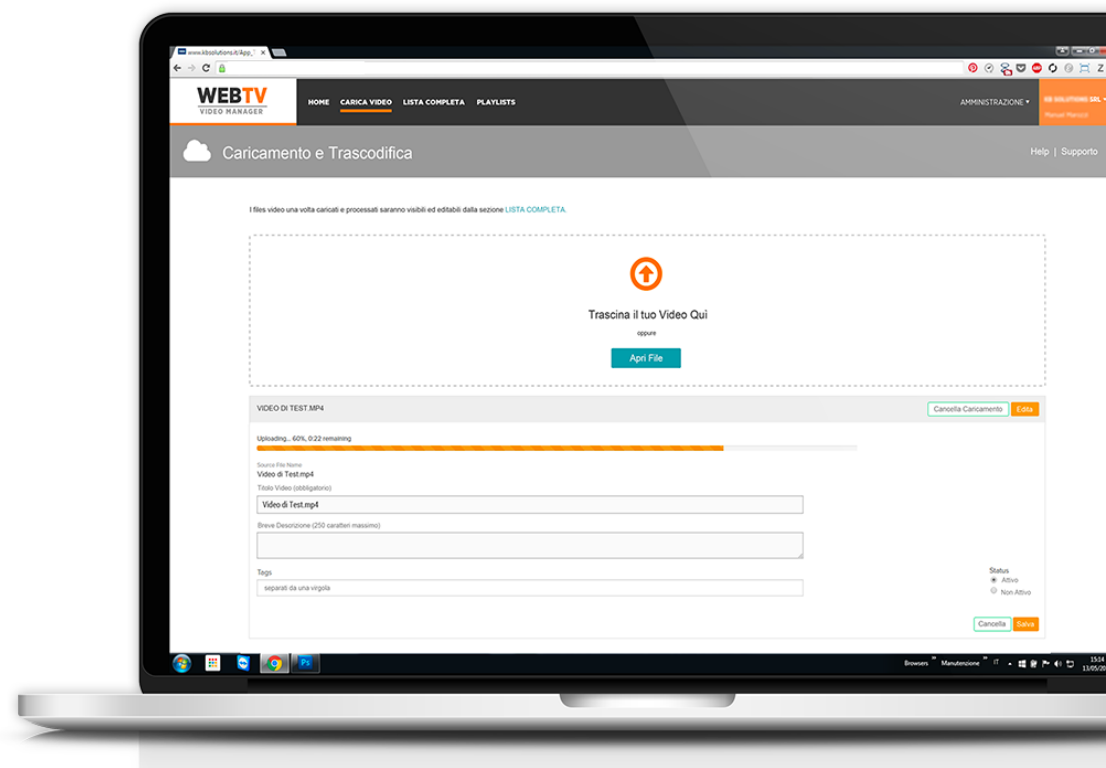


# CONTENT MANAGEMENT SYSTEM

Consente l'inserimento, l'indicizzazione, la pubblicazione, la modifica e la cancellazione **in pochi istanti** di **qualsiasi contenuto multimediale**.

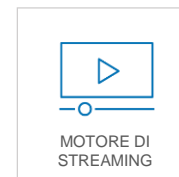


- **Gestione da remoto** dei commenti degli utenti ("cancellazione", "metti in primo piano"...).
- **Gestione strumenti di marketing**: banner, landing page.
- **Sistemi di live engage**: chat e messaggistica bot.
- **Centralizzazione della Configurazione** per l'implementazione di specifiche politiche: restrizione a specifiche aree geografiche, a singoli gruppi di utenti...
- **Integrazione delle funzionalità di sign on** con sistemi esterni (es. Microsoft Sharepoint).
- **API** che espongono il 100% delle funzionalità disponibili per l'integrazione con altri portali aziendali.
- **Gestione delle autorizzazioni multilivello**



# MOTORE DI STREAMING

Assicura la **migliore qualità** di riproduzione video e il **minor consumo** della banda.



- **Geo-replica e geo-distribuzione dei contenuti:** il contenuto è fornito dal server più vicino all'utente.
- **Più server web di front end,** più server di **streaming video** (sincronizzati in automatico ogni volta che un utente effettua l'upload di un nuovo video), più **server database** garantiscono la maggiore continuità del servizio.
- **Gestione del multi-bitrate adattivo:** funzionalità, adottata dalle più celebri piattaforme video (Netflix e Youtube), che consente agli utenti di visualizzare i video nella **migliore qualità della banda** disponibile, senza pause iniziali (buffering) o interruzioni. Una volta caricato un video, la piattaforma genera automaticamente tutte le **repliche a bitrate differenti (configurabili)**, sia per lo streaming video che audio, dando così accesso alla migliore combinazione audio/video riproducibile.

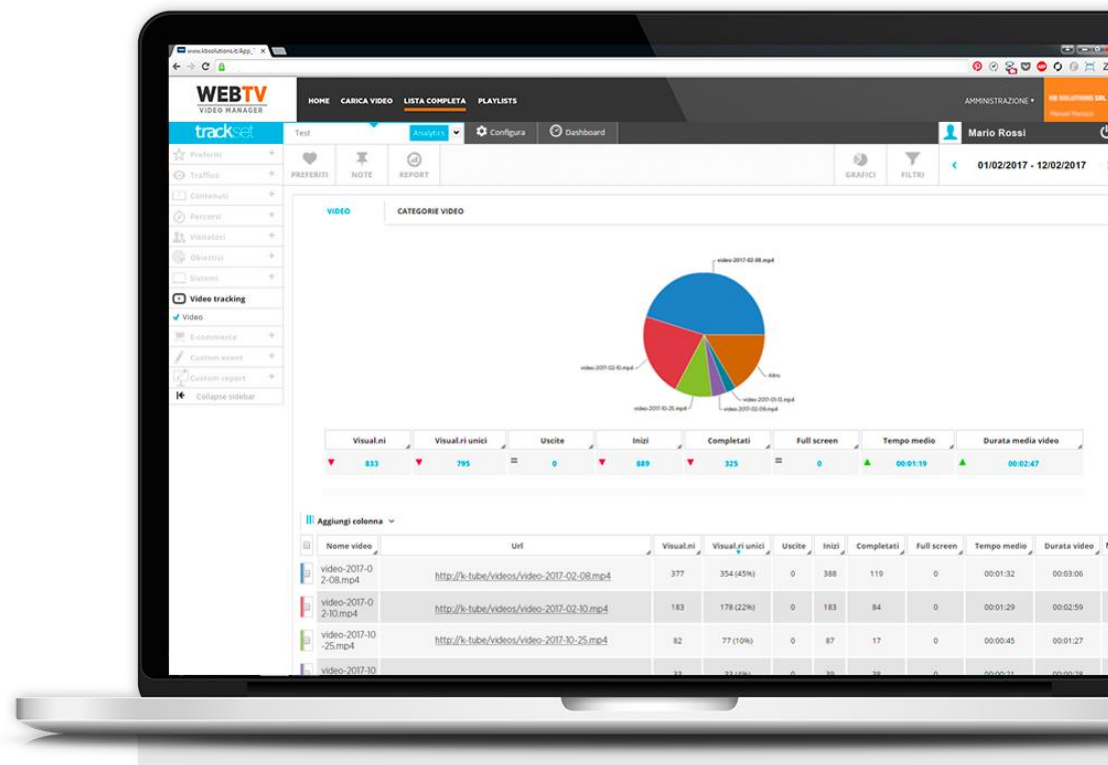


# WEB ANALYTICS

Raccoglie i **dati** relativi al **comportamento degli utenti** e li analizza in chiave marketing.



- **Analisi quantitativa e qualitativa** degli accessi, degli utenti e dei comportamenti tenuti nel sito web.
- **Media tracking:** informazioni dettagliate sull'interazione con il player dei singoli video (numero visualizzazioni, uscite, inizi, visualizzazioni complete...).
- **Reporting Intranet:** i dati degli analytics vengono presentati in forma aggregata (per geolocalizzazione, ruoli, gruppi di lavoro...) sulla base del member ID associato all'utente che accede alla rete aziendale



# IDEALE PER

---



**PER LA PA**



**PER LE PMI  
MANIFATTURIERE**



**PER LE UTILITIES  
E LE AZIENDE DI SERVIZI**



**PER L'AZIENDA DIGITALE  
E LA GDO**



**PER LE BANCHE**



**PER LE ASSOCIAZIONI**



**PER GLI ORGANIZZATORI  
DI EVENTI**



**PER LE TESTATE  
E I MAGAZINE**

# CONTATTI

---



## K-DIGITALE

Via Giovanni Battista Pontani, 39

06128 Perugia



+39 075 7828250



info@k-digitale.com



[www.k-digitale.com](http://www.k-digitale.com)



INDUSTRIAL IOT



PIATTAFORME DIGITALI



OPEN INNOVATION